

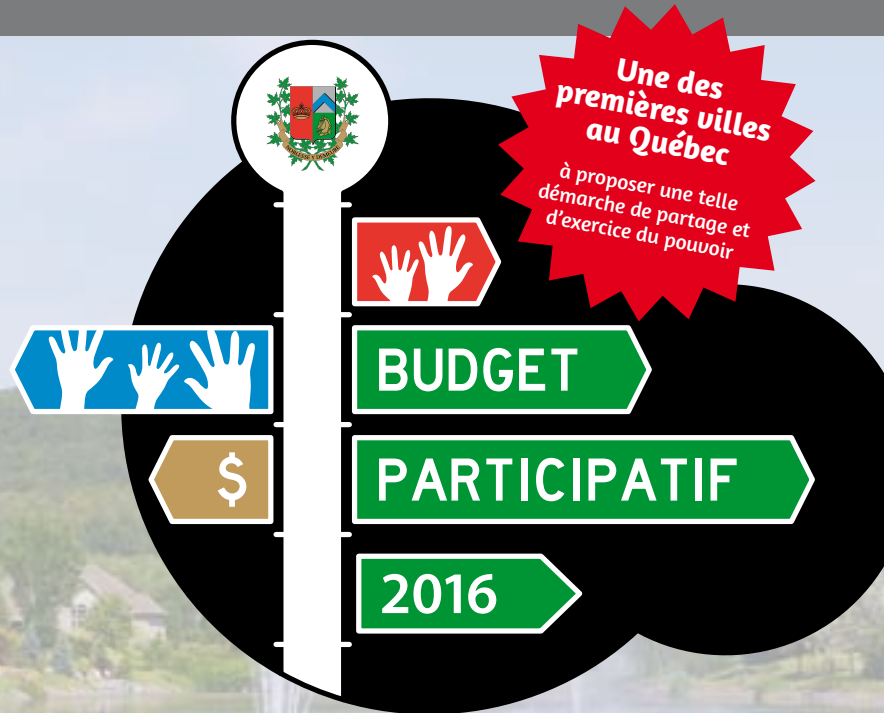


Ville de  
*Saint-Basile-le-Grand*  
...où il fait bon vivre au naturel entre rivière et montagnes...

**POUR NOUS JOINDRE**

☎ 450 461-8000

🌐 [www.ville.saint-basile-le-grand.qc.ca](http://www.ville.saint-basile-le-grand.qc.ca)



## DÉVOILEMENT DES IDÉES D'INVESTISSEMENT PRIORISÉES PAR LA POPULATION À L'ISSUE DU VOTE

Séance ordinaire du conseil municipal • Lundi 7 novembre 2016

**MERCI AUX ARTISANS ET AUX RÉSIDANTS  
IMPLIQUÉS À CE 3<sup>E</sup> PROCESSUS**

# BUDGET PARTICIPATIF 2016

Les Grandbasilloises et Grandbasillois de 10 ans et plus ont été invités à proposer leurs idées d'investissement représentant une dépense d'équipement ou d'aménagement pour un montant total consenti de 200 000 \$.



*Si vous aviez 180 000 \$, que feriez-vous pour la collectivité?*  
Projets s'adressant à l'ensemble de la population



*Si tu avais 20 000 \$, quel projet collectif t'animerait?*  
Projets présentés par et s'adressant aux jeunes de 10 à 17 ans

# BUDGET PARTICIPATIF 2016

Les Grandbasilloises et Grandbasillois de 10 ans et plus ont été invités à proposer leurs idées d'investissement représentant une dépense d'équipement ou d'aménagement pour un montant total consenti de 200 000 \$.



*Si vous aviez 180 000 \$, que feriez-vous pour la collectivité ?*  
Projets s'adressant à l'ensemble de la population



*Si tu avais 20 000 \$, quel projet collectif t'animerait ?*  
Projets présentés par et s'adressant aux jeunes de 10 à 17 ans

**Au total, 33 projets s'adressant à l'ensemble de la population et 10 projets s'adressant aux jeunes de 10 à 17 ans ont été reçus par la Municipalité.**

# BUDGET PARTICIPATIF 2016

Le comité de travail a analysé l'ensemble des projets soumis en fonction des critères d'admissibilité, pour finalement retenir et soumettre au vote **17 projets** s'adressant à l'ensemble de la population et **9 projets** s'adressant aux jeunes de 10 à 17 ans.

Du 30 juin au 16 octobre, des codes ont été remis afin de pouvoir voter à partir d'un ordinateur, d'une tablette ou d'un téléphone intelligent. Les projets ont été exposés à la bibliothèque Roland-LeBlanc et le vote de la population s'est tenu du 6 au 16 octobre.



**17 projets s'adressant  
à l'ensemble de la population**

***Avec 180 000 \$,  
que pouvons-nous réaliser  
collectivement en 2017 ?***

**347 votes ont été compilés  
de Grandbasilloises et Grandbasilois  
de plus de 16 ans ayant priorisé  
leurs 5 projets préférés.**



**17 projets s'adressant  
à l'ensemble de la population**

***Avec 180 000 \$,  
que pouvons-nous réaliser  
collectivement en 2017 ?***

**347 votes ont été compilés  
de Grandbasilloises et Grandbasilois  
de plus de 16 ans ayant priorisé  
leurs 5 projets préférés.**

**Le choix de la collectivité...**



# CRÉATION DE VITRAUX AYANT POUR THÈME LES SPORTS

POUR RENDRE LES LIEUX  
PLUS ATTRAYANTS POUR LES VISITEURS

**Aréna Jean-Rougeau**

90 000 \$



*Louis Ricard*

**51 points**



Montage issu d'archives municipales

*Ce visuel est utilisé à titre indicatif seulement.*





*ABRIS-SOLEIL DANS LES PARCS*  
**AJOUT D'ABRIS  
POURVUS DE BANCS**

POUR CRÉER UN ESPACE  
DE DÉTENTE OMBRAGÉ  
POUR LES PERSONNES ÂGÉES,  
LES ENFANTS ET LES MÈRES QUI ALLAIENTENT

**Parc des Cheminots**

60 000 \$



*Corinne Voyer*

**113 points**



Photo : NSP<sup>3</sup>

*Ce visuel est utilisé à titre indicatif seulement.*



*PARC-SÉCUR*  
**AMÉLIORATION DE LA  
SÉCURITÉ DES PARCS  
PAR LE REMPLACEMENT  
DE MODULES DE JEUX**

POUR RENDRE LES LIEUX  
PLUS SÉCURITAIRES

**Parcs des Trinitaires et Dufresne**

50 000 \$



*Francine Ménard*

**129 points**



Photo : Archives municipales

*Ce visuel est utilisé à titre indicatif seulement.*



*BANCS REPOSANTS ET LUTRINS INSPIRANTS*  
**MISE EN PLACE**  
**DE BANCS, DE POUBELLES ET DE**  
**FONTAINES À BOIRE AVEC VITRINES**  
**D'INFORMATION À PROXIMITÉ**

POUR OFFRIR DES ESPACES DE DÉTENTE  
EN PRÉSENTANT UN VOLET CULTUREL PAR LA  
PUBLICATION DE CAPSULES HISTORIQUES ET POÉTIQUES

**Rue Principale**

(à l'intersection de la rue Jasmin)

**Montée Robert**

(à l'intersection de la rue du Curé-Marsan)

160 000 \$



*Claudine Beaudoin, Jean-Paul Léonard et Margot Loiseau*  
Projet appuyé par le *Club de la Gerbe dorée*

**154 points**



Montage issu d'archives municipales

*Ce visuel est utilisé à titre indicatif seulement.*



# RÉFECTION ET ÉCLAIRAGE DES PASSERELLES DONNANT ACCÈS À L'ÉCOLE DE LA CHANTERELLE

POUR FAVORISER  
UNE CIRCULATION SÉCURITAIRE

*Réalisation conditionnelle à l'autorisation  
de la commission scolaire des Patriotes*

## Rue Latour

(aux intersections des rues  
des Pinsons et Beauparlant)

65 000 \$



**Louis-Martin Côté**  
*au nom du conseil d'établissement*

**175 points**



Photo : Louis-Martin Côté

*Ce visuel est utilisé à titre indicatif seulement.*





# SÉCURISATION D'UN PASSAGE PIÉTONNIER PAR DES MESURES D'ATTÉNUATION DE LA VITESSE

POUR AMÉLIORER LA SÉCURITÉ DES  
PIÉTONS ET DES CYCLISTES EN INCITANT LES  
AUTOMOBILISTES À RÉDUIRE LEUR VITESSE

## **Montée des Trinitaires**

(entre la rue Roland-Chagnon  
et l'avenue de Montpellier)

30 000 \$



*Louis Ricard*

**189 points**



Photo: Archives municipales

*Ce visuel est utilisé à titre indicatif seulement.*



# MISE EN PLACE DE BORNES DE RÉPARATION ET D'ENTRETIEN DE VÉLO

POUR OFFRIR AUX CYCLISTES  
DES OUTILS EN LIBRE-SERVICE

**Parcs du Ruisseau, des Trinitaires  
et Prudent-Robert**

15 000 \$



*Mélodie Desmarais*

**195 points**



*Ce visuel est utilisé à titre indicatif seulement.*



## INSTALLATION DE MOBILIER URBAIN

POUR RENDRE CETTE AIRE DE  
DÉTENTE PLUS ATTRAYANTE

*Réalisation conditionnelle à l'approbation  
de la Commission de protection du territoire agricole*

### Parc Prudent-Robert et les environs

(à l'intersection du chemin du Richelieu  
et de la montée Robert)

160 000 \$



*Norman Perreault*

**207 points**



Photo : Archives municipales

*Ce visuel est utilisé à titre indicatif seulement.*



# AMÉLIORATION DU SITE DE SOCCER PAR LE NIVÈLEMENT DE LA SURFACE DE JEU ET L'AJOUT D'ESTRADES

POUR OFFRIR UNE SURFACE DE JEU PLUS  
SÉCURITAIRE ET UNE PRÉSENCE PLUS AGRÉABLE

*Réalisation conditionnelle à l'autorisation  
du ministère de la Défense nationale*

## Parc du rang des Vingt

180 000 \$

*Montant sujet à une  
évaluation complémentaire*



**Pascal Morissette**

*Projet appuyé par le Club de soccer unifié du Mont Bruno*

**235 points**



Photo : Archives municipales

*Ce visuel est utilisé à titre indicatif seulement.*





*RAJEUNISSONS NOS TERRAINS DE SOCCER*  
**INSTALLATION  
D'UNE SURFACE SYNTHÉTIQUE  
DANS LA ZONE DES BUTS ET  
ACQUISITION DE NOUVEAUX FILETS**

POUR QUE LES PARTIES  
DISPUTÉES SOUS LA PLUIE  
SOIENT PLUS SÉCURITAIRES

**Parcs du Ruisseau et des Trinitaires**

**180 000 \$**

*Montant sujet à une  
évaluation complémentaire*



*Claude Poliquin*

**246 points**



Photo : Archives municipales

*Ce visuel est utilisé à titre indicatif seulement.*



*JARDINS FRUITIERS LIBRE-SERVICE*  
**PLANTATION D'ARBRES  
ET ARBUSTES FRUITIERS  
AINSI QUE DES FINES HERBES  
AVEC AFFICHAGE (VOLET ÉDUCATIF)**

POUR ENCOURAGER L'ALIMENTATION  
SAIN ET LOCALE, EMBELLIR LES LIEUX  
ET RENSEIGNER LE PUBLIC À PROPOS  
DE DIVERS ÉLÉMENTS HORTICOLES

**Parcs des Cheminots, Basile-Daigneault  
et de Montpellier**

30 000 \$



*Gabrielle Levert*

*au nom de l'Action pour un environnement sain (APES)*

**285 points**



*Ce visuel est utilisé à titre indicatif seulement.*



# IMPLANTATION D'UNE ZONE D'ACCÈS À UN RÉSEAU SANS FIL

POUR OFFRIR À LA POPULATION  
UN ACCÈS GRATUIT À INTERNET ET FAVORISER  
LA FRÉQUENTATION DU CŒUR VILLAGEOIS

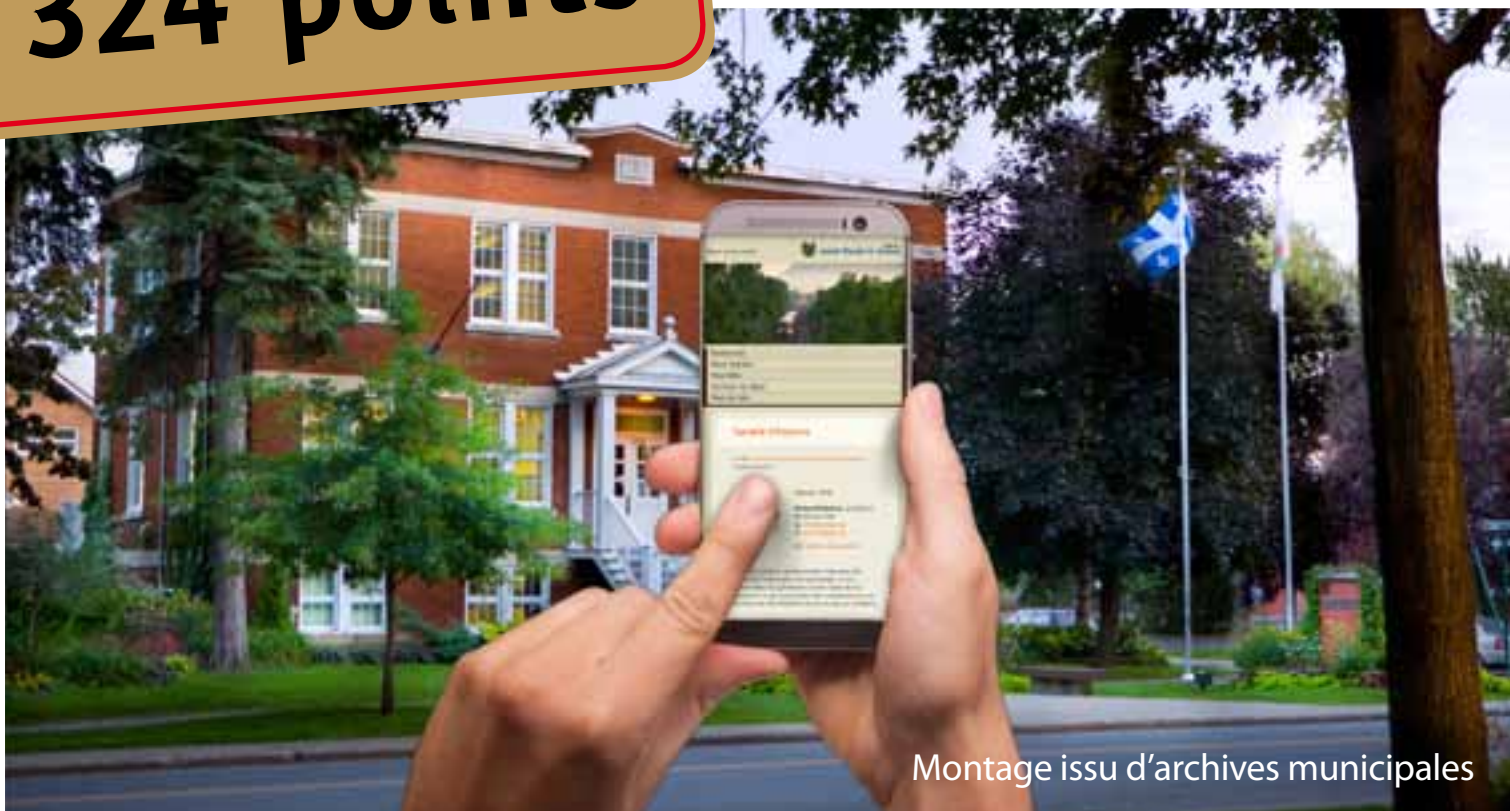
## Place des Générations

10 000 \$



*Richard Pelletier*  
*Président • Société d'histoire*

**324 points**



Montage issu d'archives municipales

*Ce visuel est utilisé à titre indicatif seulement.*



# SÉCURISATION DES TRAVERSES POUR PIÉTONS ET CYCLISTES

POUR ENCOURAGER ET SÉCURISER  
LES DÉPLACEMENTS À PIED ET À VÉLO

## **Boulevard du Millénaire**

(aux intersections de la rue Bonaventure-Viger ou des Patriotes)

## **Montée des Trinitaires**

(à l'intersection de l'avenue de Montpellier)

## **Rue Principale**

(à l'intersection de la rue Préfontaine)

180 000 \$

*Montant sujet à une  
évaluation complémentaire*



*Geneviève Cassivi et Corinne Voyer*

**5<sup>e</sup> position  
391 points**



*Ce visuel est utilisé à titre indicatif seulement.*





# AGRANDISSEMENT ET RAJEUNISSEMENT DU CHALET DENIS-GERMAIN

POUR AMÉLIORER LA SÉCURITÉ,  
AUGMENTER LA FRÉQUENTATION,  
AJOUTER DE NOUVEAUX SERVICES ET RÉALISER  
PLUSIEURS ACTIVITÉS DE FAÇON SIMULTANÉE

## Montée des Trinitaires

180 000 \$

*Montant sujet à une  
évaluation complémentaire*



*Martin Renaud*  
*Directeur • Maison des jeunes La Butte*

**4<sup>e</sup> position  
447 points**

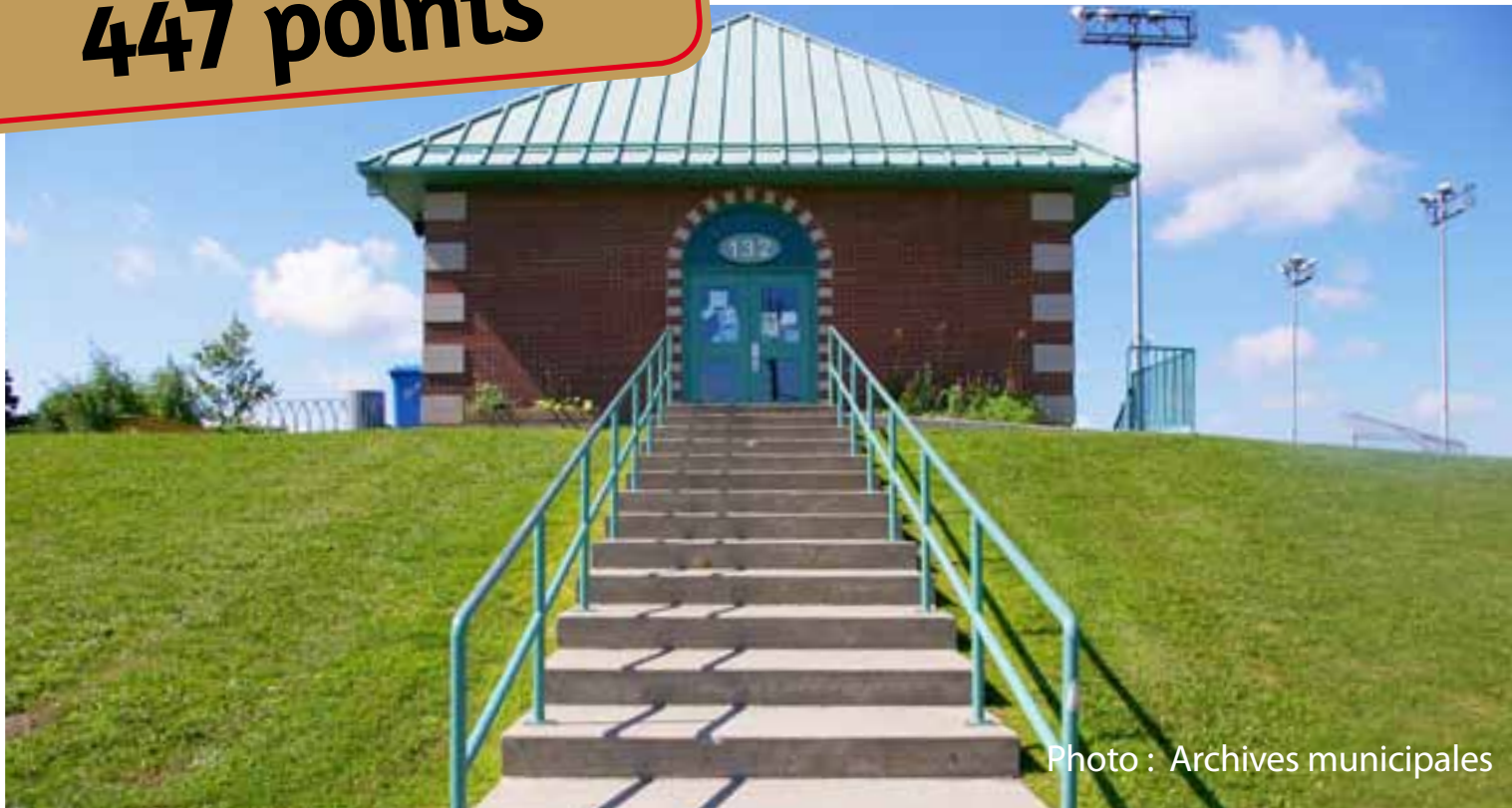


Photo : Archives municipales

*Ce visuel est utilisé à titre indicatif seulement.*



# CRÉATION D'UNE SALLE DE SPECTACLE (SEMI-PERMANENTE OU AMOVIBLE)

POUR PERMETTRE L'ACCÈS  
À UNE SCÈNE ÉQUIPÉE  
(ÉCLAIRAGE, SON, CONSOLE, ARRIÈRE-SCÈNE, LOGES)

**Centre civique Bernard-Gagnon**

80 000 \$



*Pierre Cyr*  
*Président • Comité d'expression culturelle*

**3<sup>e</sup> position  
478 points**



**Google**  
Images

*Ce visuel est utilisé à titre indicatif seulement.*



## CONSTRUCTION D'UN PAVILLON SANITAIRE AUX ABORDS DE LA RIVIÈRE RICHELIEU

POUR AUGMENTER LES MESURES  
D'HYGIÈNE ET PERMETTRE AUX PASSANTS  
DE PROFITER DE LIEUX D'AISANCE

*Réalisation conditionnelle à l'approbation  
de la Commission de protection du territoire agricole*

**Parc Prudent-Robert et les environs**  
(à l'intersection du chemin du Richelieu  
et de la montée Robert)

80 000 \$



*Mélodie Desmarais, Francine Ménard,  
Norman Perreault et Louis Ricard*  
Projet appuyé par le *Club de la Gerbe dorée*

**2<sup>e</sup> position  
486 points**



*Ce visuel est utilisé à titre indicatif seulement.*



# AMÉNAGEMENT D'UNE SALLE COMMUNAUTAIRE À L'ÉTAGE SUPÉRIEUR DE LA SACRISTIE

POUR RÉPONDRE AUX NOMBREUSES  
DEMANDES D'UTILISATION

*Réalisation conditionnelle à une entente  
à intervenir avec le diocèse de Saint-Jean-Longueuil  
pour l'usage municipal du local communautaire*

## Cœur villageois

180 000 \$

*Montant sujet à une  
évaluation complémentaire*



**Josée LaForest**

**Présidente • Fabrique**

*Projet appuyé par la Société d'histoire*

**1<sup>re</sup> position  
567 points**

Photo : Nicolas Mimouni



*Ce visuel est utilisé à titre indicatif seulement.*



# 9 projets s'adressant aux jeunes de 10 à 17 ans

***Avec 20 000 \$,  
quel projet collectif  
pourrait se réaliser  
en 2017 ?***

**69** votes ont été compilés  
de Grandbasilloises et Grandbasilois  
de 10 à 17 ans ayant priorisé  
leurs 5 projets préférés.



# 9 projets s'adressant aux jeunes de 10 à 17 ans

*Avec 20 000 \$,  
quel projet collectif  
pourrait se réaliser  
en 2017 ?*

**69** votes ont été compilés  
de Grandbasilloises et Grandbasilois  
de 10 à 17 ans ayant priorisé  
leurs 5 projets préférés.



**Le choix des jeunes...**



# AMÉNAGEMENT D'UN ABRI AVEC TABLES À PIQUENIQUE ET POUBELLES

POUR PERMETTRE AUX CITOYENS  
D'AVOIR ACCÈS À UN ABRI

**Parc des Fromagers**

20 000 \$

*Montant sujet à une  
évaluation complémentaire*



*William Plante*

**52 points**



Montage issu d'archives municipales

*Ce visuel est utilisé à titre indicatif seulement.*



# INSTALLATION DE MODULES POUR DES ESPACES RÉCRÉATIFS INGÉNIEUX

POUR QUE LES JEUNES PLUS ÂGÉS  
PUISSENT S'AMUSER

**Parc de la Chanterelle**

20 000 \$

*Montant sujet à une  
évaluation complémentaire*



*Sébastien Soucy*

**74 points**



Montage issu d'archives municipales

*Ce visuel est utilisé à titre indicatif seulement.*



## ACQUISITION DE BALLONS-CAPTIFS ET D'UNE GLISSADE

POUR FAVORISER L'ACTIVITÉ PHYSIQUE

*Réalisation conditionnelle à l'autorisation  
de la commission scolaire des Patriotes*

**Cour de l'école de la Chanterelle**

20 000 \$

*Montant sujet à une  
évaluation complémentaire*



*Léa Mathieu*

**75 points**



Montage issu d'archives municipales

*Ce visuel est utilisé à titre indicatif seulement.*





# RÉAMÉNAGEMENT D'UN PARC AVEC L'AJOUT DE MODULES DE JEU

POUR OFFRIR AUX PLUS PETITS  
LA POSSIBILITÉ DE S'AMUSER  
DANS DES MODULES ADAPTÉS

## Parc du Pont-de-Pruche

20 000 \$

*Montant sujet à une  
évaluation complémentaire*



*Louis Marcoux Lagueux*

**90 points**



Photo: Archives municipales

*Ce visuel est utilisé à titre indicatif seulement.*



# CRÉATION D'UNE AIRE POUR LE DISQUE VOLANT (FRISBEE)-GOLF

POUR PERMETTRE AUX FAMILLES DE JOUER

## Parc du Ruisseau

20 000 \$

*Montant sujet à une  
évaluation complémentaire*



*Charlie Belzile*

**5<sup>e</sup> position  
91 points**



Montage issu d'archives municipales

*Ce visuel est utilisé à titre indicatif seulement.*



## MISE EN PLACE D'UN MUR DE GRAFFITI

POUR RÉDUIRE LE VANDALISME  
ET DONNER L'OPPORTUNITÉ  
AUX JEUNES DE S'EXPRIMER PAR L'ART

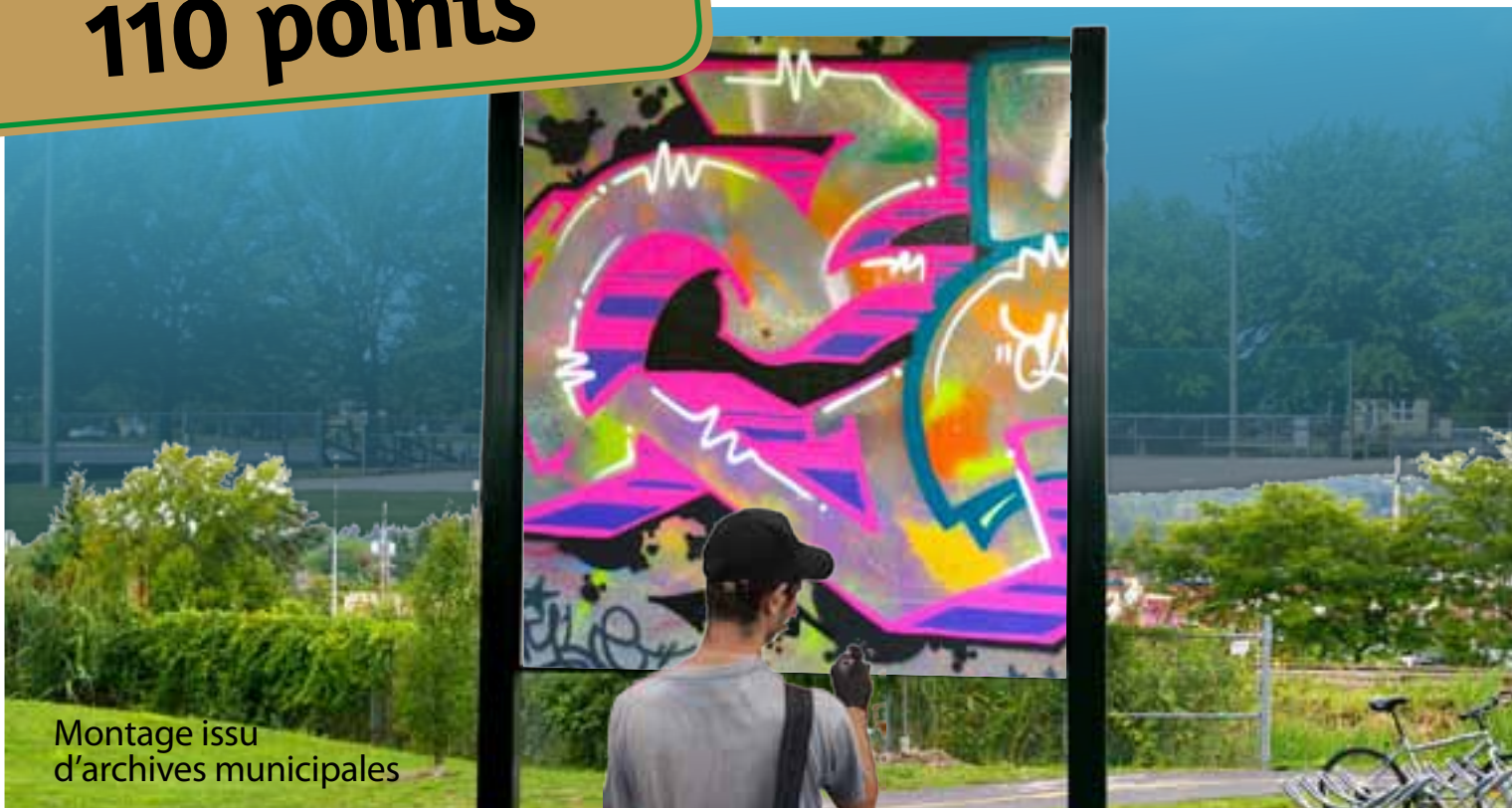
**Parc du Ruisseau**

5 000 \$



*Charlie Belzile*

**4<sup>e</sup> position  
110 points**



Montage issu  
d'archives municipales

*Ce visuel est utilisé à titre indicatif seulement.*



# ACQUISITION D'UNE STRUCTURE DE JEU ARAIGNÉE

POUR QUE LES JEUNES PLUS ÂGÉS  
PUISSENT S'AMUSER

## Parc de la Chanterelle

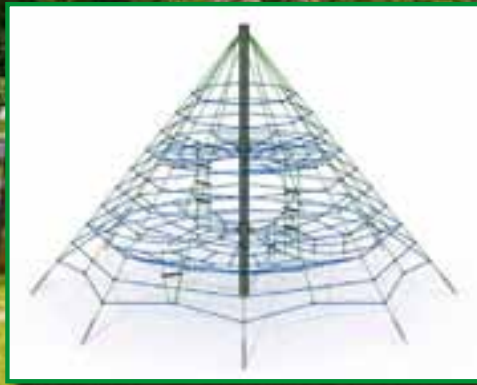
20 000 \$

*Montant sujet à une  
évaluation complémentaire*



*Leylou Dion*

**3<sup>e</sup> position  
114 points**



Montage issu d'archives municipales

*Ce visuel est utilisé à titre indicatif seulement.*





# AMÉLIORATION DU PLANCHODROME (SKATEPARK) AVEC UNE STRUCTURE PYRAMIDALE

POUR PERMETTRE AUX JEUNES DE S'AMUSER  
ET DE FAIRE DU SPORT EN TOUTE SÉCURITÉ

## Parc du Ruisseau

20 000 \$

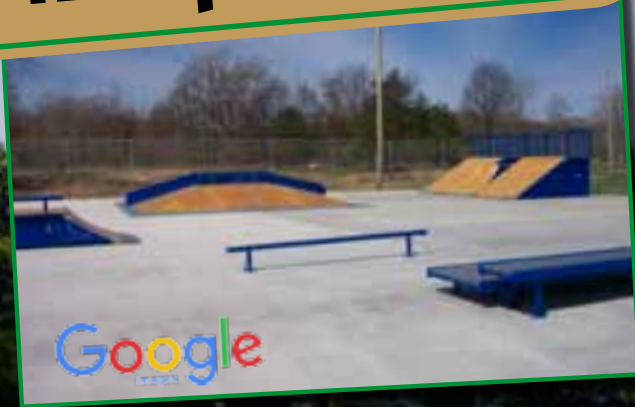
*Montant sujet à une  
évaluation complémentaire*



*Félix Jobin*

*Projet appuyé par ses parents*

**2<sup>e</sup> position  
129 points**



Montage issu d'archives municipales

*Ce visuel est utilisé à titre indicatif seulement.*



## AMÉNAGEMENT D'UN CIRCUIT POUR VOITURES TÉLÉGUIDÉES

POUR PERMETTRE AUX AMATEURS  
DE S'EXERCER DANS UN LIEU SÉCURITAIRE,  
DE RENCONTRER D'AUTRES PASSIONNÉS  
ET D'ORGANISER DES COMPÉTITIONS

**Parc des Cheminots,  
du Pont-de-Pruche ou du Ruisseau**

20 000 \$

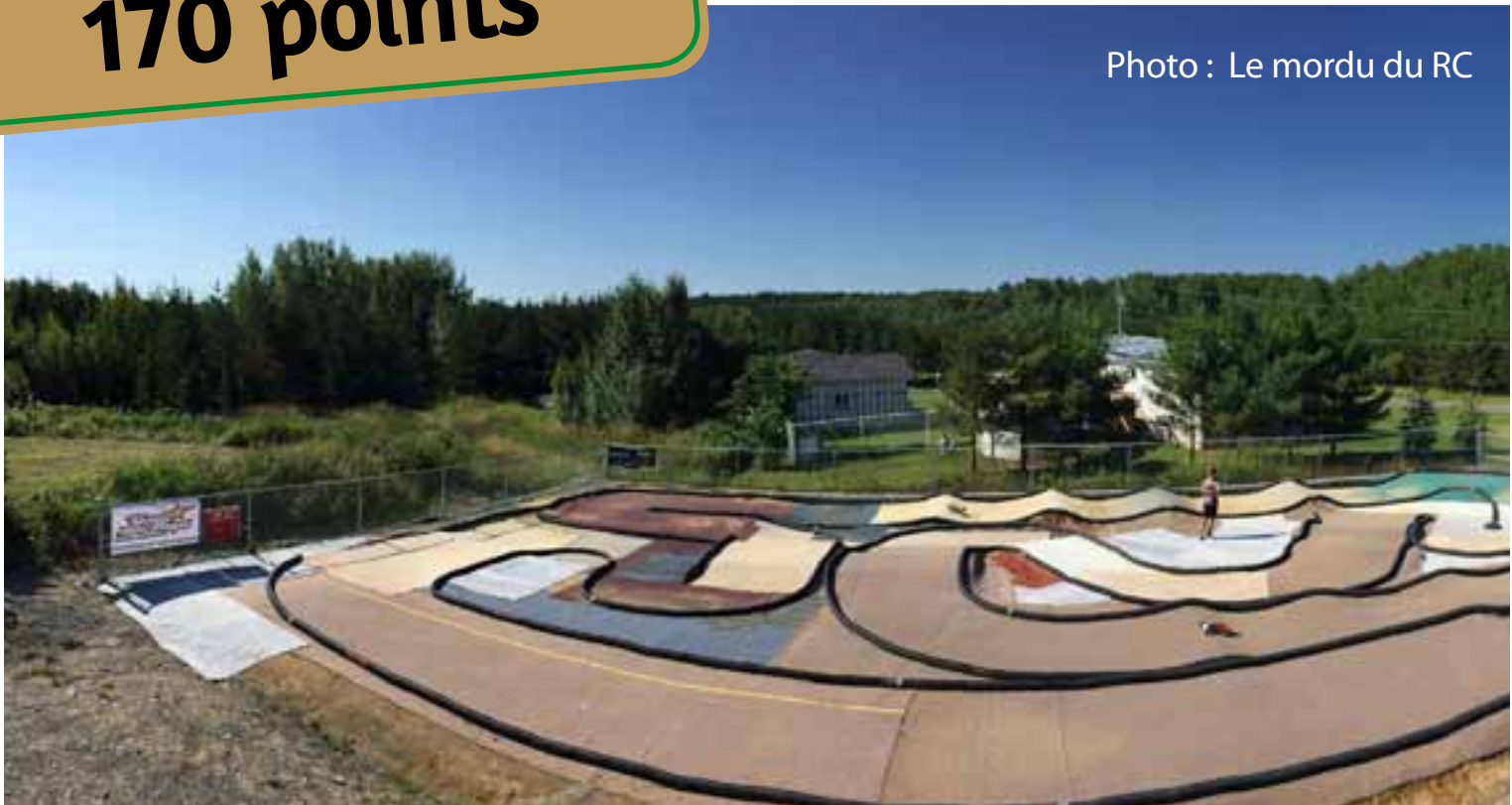
*Montant sujet à une  
évaluation complémentaire*



**Alexis Cassivi-Pelletier**  
*Projet appuyé par ses parents*

**1<sup>re</sup> position  
170 points**

Photo : Le mordu du RC



*Ce visuel est utilisé à titre indicatif seulement.*

# RÉSULTATS DU VOTE

## Disponibles dès demain sur le site Web

**17 PROJETS S'ADRESSANT À L'ENSEMBLE DE LA COMMUNE**  
**RÉSULTATS (347 VOTES)**

POSITION	PROJET	FORTAGE
1 <sup>re</sup>	<b>E</b> Aménagement d'une salle communautaire à l'étage supérieur de la sacristie - Coeur villageois Réalisation conditionnelle à une entente d'intervenir avec le diocèse de Saint-Jean-Longueuil pour l'usage municipal local communautaire Présenté par Josée Laforest, présidente - Fabrique Projet appuyé par la Société d'histoire 180 000 \$ (montant sujet à une évaluation complémentaire)	567
2 <sup>e</sup>	<b>F</b> Construction d'un pavillon sanitaire aux abords de la rivière Richelieu Parc Prudent-Robert et les environs Réalisation conditionnelle à l'approbation de la Commission de protection du territoire agricole Présenté par Mélodie Desmarais, Francine Ménard, Norman Perrault et Louis Rioux Projet appuyé par le Club de la Gerbe d'or 80 000 \$	486
3 <sup>e</sup>	<b>G</b> Création d'une salle de spectacle (semi-permanente ou amovible) - Centre civique Bernard-Gagnon Présenté par Pierre Cyr, président - Comité d'expression culturelle 80 000 \$	478
4 <sup>e</sup>	<b>A</b> Agrandissement et équipement du chalet Davis-Cormain - Montée des Trinitaires Présenté par Martin Renaud, directeur - Maison des jeunes La Butte 180 000 \$ (montant sujet à une évaluation complémentaire)	447
5 <sup>e</sup>	<b>P</b> Sécurisation des traverses pour piétons et cyclistes Quelques intersections - Boulevard du Millénaire, montée des Trinitaires et rue Principale Présenté par Geneviève Cassivi et Colinne Voyer 180 000 \$ (montant sujet à une évaluation complémentaire)	391
6 <sup>e</sup>	<b>I</b> Implantation d'une zone d'accès à un niveau sans EE - Place des Générations Présenté par Richard Pelletier, président - Société d'histoire 10 000 \$	324
7 <sup>e</sup>	<b>N</b> Plantation d'arbres et arbustes fruitiers ainsi que des fines herbes avec affichage Parcs des Cheminots, Basile-Daigneault et de Montpellier Présenté par Gabrielle Levert au nom de l'Action pour un environnement sain (APES) 30 000 \$	285
8 <sup>e</sup>	<b>X</b> Installation d'une surface synthétique dans la zone des buts et acquisition de nouveaux filets Parc du Ruisseau et des Trinitaires Présenté par Claude Peliquin 180 000 \$ (montant sujet à une évaluation complémentaire)	246

**9 PROJETS S'ADRESSANT AUX JEUNES DE 10 À 17 ANS**  
**RÉSULTATS (69 VOTES)**

POSITION	PROJET	FORTAGE
1 <sup>re</sup>	<b>EE</b> Aménagement d'un circuit pour voitures téléguidées - Parcs des Cheminots, du Pont-de-Fruche ou du Ruisseau Présenté par Alexis Cassivi-Pelletier 20 000 \$ (montant sujet à une évaluation complémentaire)	170
2 <sup>e</sup>	<b>CC</b> Amélioration du planchodrome (skatepark) avec une structure pyramidale - Parc du Ruisseau Présenté par Félix Jobin 20 000 \$ (montant sujet à une évaluation complémentaire)	129
3 <sup>e</sup>	<b>BB</b> Acquisition d'une structure de jeu atypique Parc de la Charterelle Présenté par Leylou Dion 20 000 \$ (montant sujet à une évaluation complémentaire)	114
4 <sup>e</sup>	<b>HH</b> Mise en place d'un mur de graffiti - Parc du Ruisseau Présenté par Charlie Belsie 5 000 \$	110
5 <sup>e</sup>	<b>FF</b> Création d'une aire pour le disque volant (frisbee)-golf Parc du Ruisseau Présenté par Charlie Belsie 20 000 \$ (montant sujet à une évaluation complémentaire)	91
6 <sup>e</sup>	<b>II</b> Réaménagement d'un parc avec l'ajout de modules de jeu - Parc du Pont-de-Fruche Présenté par Louis Marcoux Laguerre 20 000 \$ (montant sujet à une évaluation complémentaire)	90
7 <sup>e</sup>	<b>AA</b> Acquisition de ballons-captifs et d'une glissade Cour de l'école de la Charterelle Présenté par Léa Mathieu 20 000 \$ (montant sujet à une évaluation complémentaire)	75
8 <sup>e</sup>	<b>GG</b> Installation de modules pour des espaces éducatifs ingénieux - Parc de la Charterelle Présenté par Sébastien Soucy 20 000 \$ (montant sujet à une évaluation complémentaire)	74
9 <sup>e</sup>	<b>DD</b> Aménagement d'un abri avec tables à pique-nique et poubelles - Parc des Fromagers Présenté par Willem Florit 20 000 \$ (montant sujet à une évaluation complémentaire)	52

et dans les édifices municipaux



# **BUDGET PARTICIPATIF 2016**

**FÉLICITATIONS**  
à tous les artisanes et artisans  
pour la promotion faite  
de leur idée d'investissement  
depuis le dévoilement  
des projets retenus  
le 12 septembre  
jusqu'à la fin du vote  
le 16 octobre.

# Soyez-y !

**Adoption des prévisions budgétaires  
et du programme des dépenses  
en immobilisations incluant  
les projets à réaliser**

*Séance extraordinaire du conseil municipal*

**Lundi 12 décembre à 19 h**



Centre civique Bernard-Gagnon  
✉ 6, rue Bella-Vista

## Des questions ?



✉ 206, rue Principale

Contactez le responsable du processus

**Normand Lalande**

Trésorier et directeur général adjoint

☎ 450 461-8000, poste 8201

📠 450 653-4394

✉ n.lalande@villesblg.ca

**f** Visitez la page Facebook

*Gestion confiée au Centre d'écologie urbaine de Montréal*