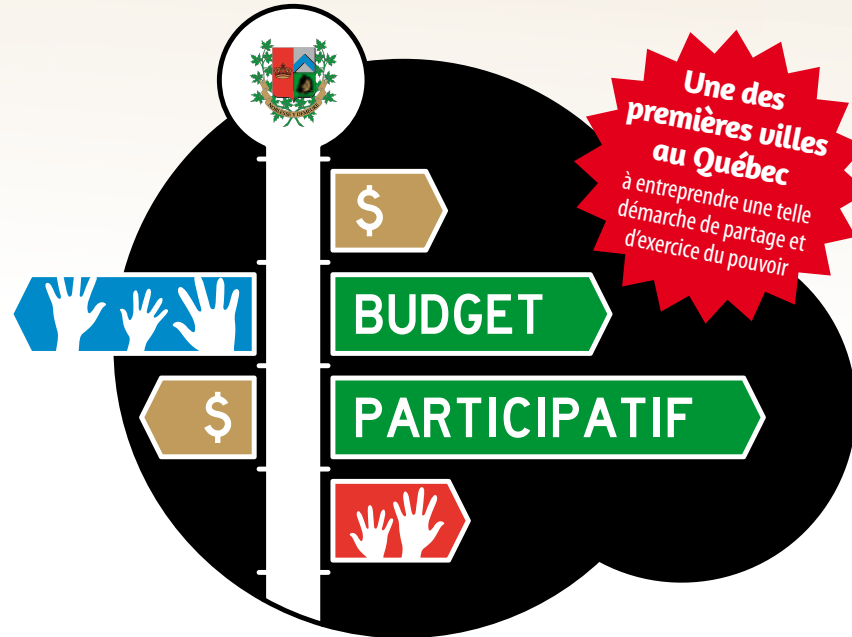




DÉVOILEMENT DES PROJETS PRIORISÉS

Présentation des 16 idées d'investissement



La population a fait ses choix
de projets collectifs pertinents à réaliser en 2015!

INSTALLATION DE LUTRINS INSPIRANTS (10)

Pour la présentation d'informations générales, d'anecdotes historiques, de poèmes ou de textes pour élever l'âme et élargir l'esprit

Pistes cyclables

50 000 \$



Margot Loiselle et Jean-Paul Léonard

Partenaire du milieu
Club de la Gerbe dorée

16^e 160 points



Ce visuel est utilisé à titre indicatif seulement.

AMÉNAGEMENT D'ÎLOTS DE BÉTON FLEURIS (3)

Pour la réduction de la vitesse et
l'amélioration de la sécurité des piétons et cyclistes

**Rue Bella-Vista • Aux intersections des rues des Pinsons,
des Alouettes et des Hirondelles**

10 000 \$ 

Patrick Thivierge

15^e 168 points



Ce visuel est utilisé à titre indicatif seulement.

ACQUISITION D'UN ABRI PARE-SOLEIL

Pour la création de points d'ombre facilitant le repos et la lecture

Parc des Cheminots (rues Beauchemin et Ménard)

45 000 \$ 

*Nicole Lagacé
Corinne Voyer*

14^e 192 points



Photo : NSP³

Ce visuel est utilisé à titre indicatif seulement.

BONIFICATION DES INSTALLATIONS POUR LE JARDINAGE COMMUNAUTAIRE (ENTRÉES D'EAU ET ÉCLAIRAGE)

Pour l'amélioration des conditions d'utilisation

Parcs Duquet (place Duquet et rue Champagne)
et du Pont-de-Pruche (rues Boileau et Gédéon-Létourneau)

50 000 \$ 

Gabrielle Levert

Partenaire du milieu
Association pour un environnement sain (APES)

13^e 265 points



E

Ce visuel est utilisé à titre indicatif seulement.

AJOUT D'ESPACES DE STATIONNEMENT (10)

Pour les abonnés de la bibliothèque ainsi que les membres du Club de la Gerbe dorée et du Cercle de fermières

Bibliothèque Roland-LeBlanc (rue Savaria)
Édifice Jeannine-Trudeau-Brosseau (rue des Roses)

100 000 \$ 

Carmen Lacombe

Partenaire du milieu
Club de la Gerbe dorée

12^e 285 points



Ce visuel est utilisé à titre indicatif seulement.

VALORISATION DU CIRCUIT DE VÉLO TOUT-TERRAIN

Pour améliorer ce lieu de rassemblement des jeunes sportifs

Parc du Ruisseau
(rue Bella-Vista)

50 000 \$ 

Yves Jacques

11^e 302 points



Ce visuel est utilisé à titre indicatif seulement.

ACQUISITION D'UN PANNEAU D'INFORMATION ÉLECTRONIQUE

Pour une diffusion d'information rapide et concise

Réalisation conditionnelle à l'autorisation du ministère des Transports du Québec

Boulevard Sir-Wilfrid-Laurier • À l'intersection du boulevard du Millénaire

150 000 \$ 

10^e 315 points

Pierre Lauriault



Ce visuel est utilisé à titre indicatif seulement.

REEMPLACEMENT DU SABLE SOUS LES MODULES DE JEUX

Pour des aires de jeux plus sécuritaires avec paillis ou tout autre matériel pour éliminer les guêpes fouisseuses

Parcs du Ruisseau (rue Bella-Vista) et des Trinitaires

(avenue de Montpellier et montée des Trinitaires)

90 000 \$



Marie-Josée Gravel

9^e

385 points



Ce visuel est utilisé à titre indicatif seulement.

INSTALLATION DE MODULES DE JEUX POUR ADOLESCENTS

Pour l'engagement de saines habitudes de vie par l'activité physique

Parc des Trinitaires

(avenue de Montpellier et montée des Trinitaires)

65 000 \$ 

Martin Renaud

Partenaire du milieu

Maison des jeunes La Butte

8^e 391 points

Image : Imagineo



Ce visuel est utilisé à titre indicatif seulement.

INSTALLATION DE STATIONS D'EXERCICES POUR ADULTES (50 ANS ET PLUS)

Pour l'engagement de saines habitudes de vie par l'activité physique

Aire de détente près de la bibliothèque Roland-LeBlanc (rue Savaria)

42 000 \$ 

Suzanne Loiselle

Partenaire du milieu
Cercle de fermières

7^e 426 points



Ce visuel est utilisé à titre indicatif seulement.

IMPLANTATION DE ZONES D'ACCÈS SANS-FIL (3)

Pour la gratuité au réseau Internet

Réalisation conditionnelle à la possibilité d'un contrôle parental

Noyau villageois • Rue Principale
Parcs du Ruisseau (rue Bella-Vista) **et des Trinitaires**
(avenue de Montpellier et montée des Trinitaires)

30 000 \$



François Brunet

6^e

436 points



Photo : Université d'Alberta

K

Ce visuel est utilisé à titre indicatif seulement.

EMBELLISSEMENT DU TERREPLEIN CENTRAL DU BOULEVARD SIR-WILFRID-LAURIER (plantation de 100 arbres approximativement)

Pour un environnement agréable et durable

Réalisation conditionnelle à l'autorisation du ministère des Transports du Québec

Du boulevard du Millénaire jusqu'à la rue Principale

40 000 \$



Martin Brousseau

5^e

483 points



J

Ce visuel est utilisé à titre indicatif seulement.

CONSTRUCTION D'UNE SCÈNE EXTÉRIEURE PERMANENTE

Pour l'accès à un théâtre en plein air

Parc du Ruisseau (rue Bella-Vista)

200 000 \$ 

Louis Ricard

4^e 494 points



Photo : Louis Ricard

Ce visuel est utilisé à titre indicatif seulement.

CRÉATION D'UN PARC CANIN

Pour faire courir et socialiser les chiens

Selon l'endroit déterminé, la réalisation peut être conditionnelle à une autorisation.

Près ou dans un parc, facilement accessible, à l'écart des résidences

55 000 \$ 

*Éric Ducasse
Karim Jeddi*

3^e 595 points



Ce visuel est utilisé à titre indicatif seulement.

CRÉATION D'UNE PLACE PUBLIQUE

Pour un lieu de repos, de rencontres, d'activités culturelles et de visites patrimoniales mettant en valeur le noyau villageois

Réalisation conditionnelle à l'autorisation du Diocèse de Saint-Jean-Longueuil

Rue Principale • Église et Mairie

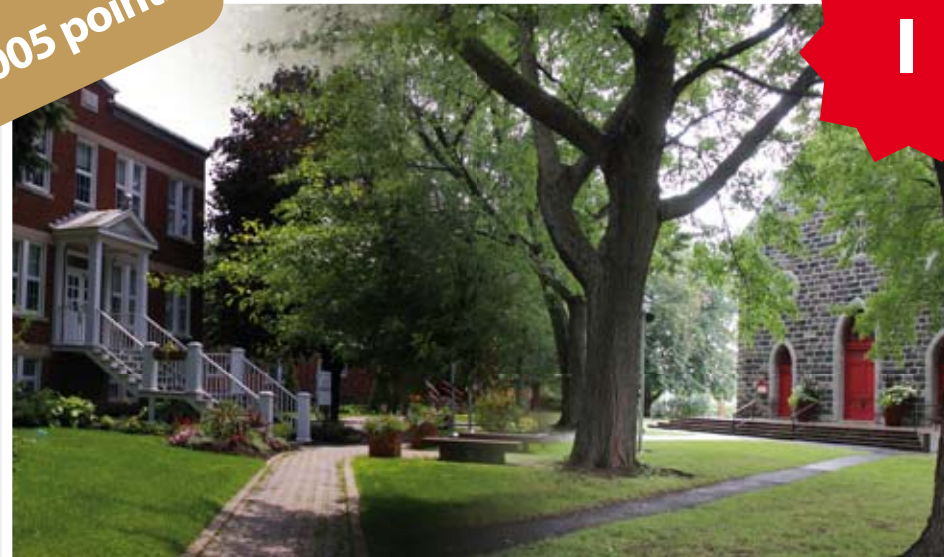
150 000 \$ 

Josée LaForest et Richard Pelletier

Partenaires du milieu

Fabrique / Unité pastorale et Société d'histoire

2^e 1005 points



Ce visuel est utilisé à titre indicatif seulement.

CONFIGURATION DE PASSAGES SÉCURISÉS SUR LE BOULEVARD SIR-WILFRID-LAURIER (PIÉTONS ET CYCLISTES)

Pour la mise en place d'aires de refuge au terreplein central

Réalisation conditionnelle à l'autorisation du ministère des Transports du Québec

Aux intersections du boulevard du Millénaire et de la montée Robert

50 000 \$ 

Chantal Pineault

1^{er} 1032 points



Ce visuel est utilisé à titre indicatif seulement.



Ville de
Saint-Basile-le-Grand
...où il fait bon vivre au naturel entre rivière et montagnes...

POUR NOUS JOINDRE

☎ 450 461-8000

🌐 www.ville.saint-basile-le-grand.qc.ca

MERCI

**de l'implication des artisans et de la participation citoyenne
au premier processus du budget participatif
à la Ville de Saint-Basile-le-Grand !**



**Ne manquez pas l'adoption des projets à réaliser en 2015
dans le cadre de la séance extraordinaire**

Lundi 15 décembre 2014 à 19 h

Centre civique Bernard-Gagnon (☒ 6, rue Bella-Vista)

