



Ville de
Saint-Basile-le-Grand
...où il fait bon vivre au naturel entre rivière et montagnes...

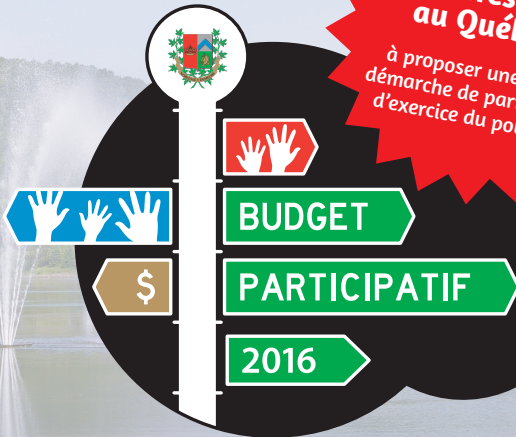
POUR NOUS JOINDRE

☎ 450 461-8000

🌐 www.ville.saint-basile-le-grand.qc.ca

**Une des
premières villes
au Québec**

*à proposer une telle
démarche de partage et
d'exercice du pouvoir*



IDÉES D'INVESTISSEMENT RETENUES

**Décidons ENSEMBLE
des projets collectifs
à réaliser en 2017**

LE BUDGET PARTICIPATIF : DEUX EXPÉRIENCES DÉMOCRATIQUES POSITIVES

En 2014, le conseil municipal a lancé le premier processus de budget participatif en invitant la population ainsi que les partenaires du milieu à soumettre des idées d'investissement représentant une dépense d'aménagement ou d'équipement de 200 000 \$. L'exercice a été reconduit en 2015, en réservant 20 000 \$ pour des projets s'adressant aux jeunes de 16 à 25 ans et en ajoutant un outil interactif, le simulateur budgétaire.

Les Grandbasilois peuvent maintenant profiter de la réalisation de certains des projets priorités par la population, comme la place des Générations et le Ciné grand air.

Consultez le site Web pour en savoir plus sur les précédents exercices.

PROCESSUS 2016 • DEUX VOLETS

Volet 1 • Projets d'investissement

Un montant total de 200 000 \$ a été consenti pour des projets collectifs représentant une dépense d'équipement ou d'aménagement, dont 20 000 \$ réservés à des projets présentés par et s'adressant aux jeunes de 10 à 17 ans.

Volet 2 • Simulateur budgétaire

Soumettez vos choix!

Jusqu'au vendredi 30 septembre

Faites vos choix budgétaires parmi les options présentées concernant une variété de services rendus à la population.

L'outil indique en temps réel l'impact d'une augmentation ou d'une diminution de services sur la taxation annuelle (hausse, baisse ou gel), en fonction de la valeur d'évaluation de la propriété.

Soumettez vos choix au conseil municipal qui tiendra compte des résultats aux prochaines prévisions budgétaires.



Projets s'adressant à l'ensemble de la population



*Avec 180 000 \$,
que pouvons-nous réaliser
collectivement en 2017 ?*

**La Municipalité a retenu
17 idées d'investissement
présentées par
ordre alphabétique.**





AGRANDISSEMENT ET RAJEUNISSEMENT DU CHALET DENIS-GERMAIN

POUR AMÉLIORER LA SÉCURITÉ,
AUGMENTER LA FRÉQUENTATION,
AJOUTER DE NOUVEAUX SERVICES ET RÉALISER
PLUSIEURS ACTIVITÉS DE FAÇON SIMULTANÉE

Montée des Trinitaires

180 000 \$

Montant sujet à une
évaluation complémentaire



Martin Renaud
Directeur • Maison des jeunes La Butte



Ce visuel est utilisé à titre indicatif seulement.



ABRIS-SOLEIL DANS LES PARCS AJOUT D'ABRIS POURVUS DE BANCS

POUR CRÉER UN ESPACE
DE DÉTENTE OMBRAGÉ
POUR LES PERSONNES ÂGÉES,
LES ENFANTS ET LES MÈRES QUI ALLAIENT

Parc des Cheminots

60 000 \$



Corinne Voyer





PARC-SÉCUR
**AMÉLIORATION DE LA
SÉCURITÉ DES PARCS
PAR LE REMPLACEMENT
DE MODULES DE JEUX**

POUR RENDRE LES LIEUX
PLUS SÉCURITAIRES

Parcs des Trinitaires et Dufresne

50 000 \$



Francine Ménard



Photo : Archives municipales

Ce visuel est utilisé à titre indicatif seulement.



AMÉLIORATION DU SITE DE SOCCER PAR LE NIVÈLEMENT DE LA SURFACE DE JEU ET L'AJOUT D'ESTRADES

POUR OFFRIR UNE SURFACE DE JEU PLUS
SÉCURITAIRE ET UNE PRÉSENCE PLUS AGRÉABLE

*Réalisation conditionnelle à l'autorisation
du ministère de la Défense nationale*

Parc du rang des Vingt

180 000 \$

*Montant sujet à une
évaluation complémentaire*



Pascal Morissette

Projet appuyé par le **Club de soccer unifié du Mont Bruno**



Photo : Archives municipales

Ce visuel est utilisé à titre indicatif seulement.



AMÉNAGEMENT D'UNE SALLE COMMUNAUTAIRE À L'ÉTAGE SUPÉRIEUR DE LA SACRISTIE

POUR RÉPONDRE
AUX NOMBREUSES DEMANDES
D'UTILISATION DE LOCAUX COMMUNAUTAIRES

*Réalisation conditionnelle à une entente
à intervenir avec le diocèse de Saint-Jean-Longueuil*

Cœur villageois

180 000 \$

*Montant sujet à une
évaluation complémentaire*



Josée LaForest

Présidente • Fabrique

Projet appuyé par la Société d'histoire





CONSTRUCTION D'UN PAVILLON SANITAIRE AUX ABORDS DE LA RIVIÈRE RICHELIEU

POUR AUGMENTER LES MESURES
D'HYGIÈNE ET PERMETTRE AUX PASSANTS
DE PROFITER DE LIEUX D'AISANCE

*Réalisation conditionnelle à l'approbation
de la Commission de protection du territoire agricole*

Parc Prudent-Robert et les environs (à l'intersection du chemin du Richelieu et de la montée Robert)

80 000 \$



*Mélodie Desmarais, Francine Ménard,
Norman Perreault et Louis Ricard*

Projet appuyé par le Club de la Gerbe dorée



Ce visuel est utilisé à titre indicatif seulement.



CRÉATION D'UNE SALLE DE SPECTACLE (SEMI-PERMANENTE OU AMOVIBLE)

POUR PERMETTRE L'ACCÈS
À UNE SCÈNE ÉQUIPÉE
(ÉCLAIRAGE, SON, CONSOLE, ARRIÈRE-SCÈNE, LOGES)

Centre civique Bernard-Gagnon

80 000 \$



Pierre Cyr

Président • Comité d'expression culturelle



Ce visuel est utilisé à titre indicatif seulement.



CRÉATION DE VITRAUX AYANT POUR THÈME LES SPORTS

POUR RENDRE LES LIEUX
PLUS ATTRAYANTS POUR LES VISITEURS

Aréna Jean-Rougeau

90 000 \$



Louis Ricard





IMPLANTATION D'UNE ZONE D'ACCÈS À UN RÉSEAU SANS FIL

POUR OFFRIR À LA POPULATION
UN ACCÈS GRATUIT À INTERNET ET FAVORISER
LA FRÉQUENTATION DU CŒUR VILLAGEOIS

Place des Générations

10 000 \$



Richard Pelletier
Président • Société d'histoire



Ce visuel est utilisé à titre indicatif seulement.



INSTALLATION DE MOBILIER URBAIN

POUR RENDRE CETTE AIRE DE
DÉTENTE PLUS ATTRAYANTE

*Réalisation conditionnelle à l'approbation
de la Commission de protection du territoire agricole*

Parc Prudent-Robert et les environs (à l'intersection du chemin du Richelieu et de la montée Robert)

160 000 \$



Norman Perreault



Ce visuel est utilisé à titre indicatif seulement.



RAJEUNISSONS NOS TERRAINS DE SOCCER INSTALLATION D'UNE SURFACE SYNTHÉTIQUE DANS LA ZONE DES BUTS ET ACQUISITION DE NOUVEAUX FILETS

POUR QUE LES PARTIES
DISPUTÉES SOUS LA PLUIE
SOIENT PLUS SÉCURITAIRES

Parcs du Ruisseau et des Trinitaires

180 000 \$

Montant sujet à une
évaluation complémentaire



Claude Poliquin



Photo : Archives municipales

Ce visuel est utilisé à titre indicatif seulement.



BANCS REPOSANTS ET LUTRINS INSPIRANTS MISE EN PLACE DE BANCS, DE POUBELLES ET DE FONTAINES À BOIRE AVEC VITRINES D'INFORMATION À PROXIMITÉ

POUR OFFRIR DES ESPACES DE DÉTENTE
EN PRÉSENTANT UN VOILET CULTUREL PAR LA
PUBLICATION DE CAPSULES HISTORIQUES ET POÉTIQUES

Rue Principale

(à l'intersection de la rue Jasmin)

Montée Robert

(à l'intersection de la rue du Curé-Marsan)

160 000 \$



Claudine Beaudoin, Jean-Paul Léonard et Margot Loiselle
Projet appuyé par le *Club de la Gerbe dorée*



Montage issu d'archives municipales

Ce visuel est utilisé à titre indicatif seulement.



MISE EN PLACE DE BORNES DE RÉPARATION ET D'ENTRETIEN DE VÉLO

POUR OFFRIR AUX CYCLISTES
DES OUTILS EN LIBRE-SERVICE

Parcs du Ruisseau, des Trinitaires
et Prudent-Robert

15 000 \$



Mélodie Desmarais





**JARDINS FRUITIERS LIBRE-SERVICE
PLANTATION D'ARBRES
ET ARBUSTES FRUITIERS
AINSI QUE DES FINES HERBES
AVEC AFFICHAGE (VOLET ÉDUCATIF)**

POUR ENCOURAGER L'ALIMENTATION
SAINE ET LOCALE, EMBELLIR LES LIEUX
ET RENSEIGNER LE PUBLIC À PROPOS
DE DIVERS ÉLÉMENTS HORTICOLES

**Parcs des Cheminots, Basile-Daigneault
et de Montpellier**

30 000 \$



Gabrielle Levert

au nom de l'Action pour un environnement sain (APES)



Ce visuel est utilisé à titre indicatif seulement.



RÉFECTION ET ÉCLAIRAGE DES PASSERELLES DONNANT ACCÈS À L'ÉCOLE DE LA CHANTERELLE

POUR FAVORISER
UNE CIRCULATION SÉCURITAIRE

*Réalisation conditionnelle à l'autorisation
de la commission scolaire des Patriotes*

Rue Latour

(aux intersections des rues
des Pinsons et Beauparlant)

65 000 \$



Louis-Martin Côté

au nom du conseil d'établissement



Photo : Louis-Martin Côté

Ce visuel est utilisé à titre indicatif seulement.



SÉCURISATION DES TRAVERSES POUR PIÉTONS ET CYCLISTES

POUR ENCOURAGER ET SÉCURISER
LES DÉPLACEMENTS À PIED ET À VÉLO

Boulevard du Millénaire

(aux intersections de la rue Bonaventure-Viger ou des Patriotes)

Montée des Trinitaires

(à l'intersection de l'avenue de Montpellier)

Rue Principale

(à l'intersection de la rue Préfontaine)

180 000 \$

Montant sujet à une
évaluation complémentaire



Geneviève Cassivi et Corinne Voyer





SÉCURISATION D'UN PASSAGE PIÉTONNIER PAR DES MESURES D'ATTÉNUATION DE LA VITESSE

POUR AMÉLIORER LA SÉCURITÉ DES
PIÉTONS ET DES CYCLISTES EN INCITANT LES
AUTOMOBILISTES À RÉDUIRE LEUR VITESSE

Montée des Trinitaires
(entre la rue Roland-Chagnon
et l'avenue de Montpellier)

30 000 \$



Louis Ricard



Projets s'adressant aux jeunes de 10 à 17 ans



*Avec 20 000 \$,
quel projet collectif
pourrait se réaliser
en 2017 ?*



**La Municipalité a retenu
9 idées d'investissement
présentées par
ordre alphabétique.**

AA à II



ACQUISITION DE BALLONS-CAPTIFS ET D'UNE GLISSADE

POUR FAVORISER L'ACTIVITÉ PHYSIQUE

*Réalisation conditionnelle à l'autorisation
de la commission scolaire des Patriotes*

Cour de l'école de la Chanterelle

20 000 \$

*Montant sujet à une
évaluation complémentaire*



Léa Mathieu





ACQUISITION D'UNE STRUCTURE DE JEU ARAIGNÉE

POUR QUE LES JEUNES PLUS ÂGÉS
PUISSENT S'AMUSER

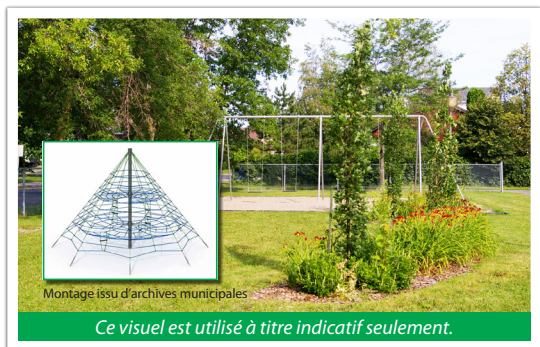
Parc de la Chanterelle

20 000 \$

*Montant sujet à une
évaluation complémentaire*



Leylou Dion





AMÉLIORATION DU PLANCHODROME (SKATEPARK) AVEC UNE STRUCTURE PYRAMIDALE

POUR PERMETTRE AUX JEUNES DE S'AMUSER
ET DE FAIRE DU SPORT EN TOUTE SÉCURITÉ

Parc du Ruisseau

20 000 \$

Montant sujet à une
évaluation complémentaire



Félix Jobin

Projet appuyé par ses parents





AMÉNAGEMENT D'UN ABRI AVEC TABLES À PIQUENIQUE ET POUBELLES

POUR PERMETTRE AUX CITOYENS
D'AVOIR ACCÈS À UN ABRI

Parc des Fromagers

20 000 \$

*Montant sujet à une
évaluation complémentaire*



William Plante





AMÉNAGEMENT D'UN CIRCUIT POUR VOITURES TÉLÉGUIDÉES

POUR PERMETTRE AUX AMATEURS
DE S'EXERCER DANS UN LIEU SÉCURITAIRE,
DE RENCONTRER D'AUTRES PASSIONNÉS
ET D'ORGANISER DES COMPÉTITIONS

Parc des Cheminots, du Pont-de-Pruche ou du Ruisseau

20 000 \$

Montant sujet à une
évaluation complémentaire



Alexis Cassivi-Pelletier
Projet appuyé par ses parents



Ce visual est utilisé à titre indicatif seulement.



CRÉATION D'UNE AIRE POUR LE DISQUE VOLANT (FRISBEE)-GOLF

POUR PERMETTRE AUX FAMILLES DE JOUER

Parc du Ruisseau

20 000 \$

*Montant sujet à une
évaluation complémentaire*



Charlie Belzile



Montage issu d'archives municipales

Ce visuel est utilisé à titre indicatif seulement.



INSTALLATION DE MODULES POUR DES ESPACES RÉCRÉATIFS INGÉNIEURS

POUR QUE LES JEUNES PLUS ÂGÉS
PUISSENT S'AMUSER

Parc de la Chanterelle

20 000 \$

Montant sujet à une
évaluation complémentaire



Sébastien Soucy





MISE EN PLACE D'UN MUR DE GRAFFITI

POUR RÉDUIRE LE VANDALISME
ET DONNER L'OPPORTUNITÉ
AUX JEUNES DE S'EXPRIMER PAR L'ART

Parc du Ruisseau

5 000 \$ 

Charlie Belzile





RÉAMÉNAGEMENT D'UN PARC AVEC L'AJOUT DE MODULES DE JEU

POUR OFFRIR AUX PLUS PETITS
LA POSSIBILITÉ DE S'AMUSER
DANS DES MODULES ADAPTÉS

Parc du Pont-de-Pruche

20 000 \$

Montant sujet à une
évaluation complémentaire



Louis Marcoux Laqueux



Photo: Archives municipales

Ce visual est utilisé à titre indicatif seulement.

NOUVEAUTÉ • VOTE ÉLECTRONIQUE

Obtenez votre **code unique** ! Vous pourrez voter à partir d'un ordinateur, d'une tablette ou d'un téléphone intelligent.



Qui peut voter ?

	Projets pour l'ensemble de la population	Projets pour les jeunes de 10 à 17 ans
10 à 15 ans		✓
16 et 17 ans	✓	✓
18 ans et plus	✓	

Exposition des projets retenus et vote

Jeu­di 6 au di­man­che 16 oc­to­bre



Bibliothèque
Roland-LeBlanc
✉ 40, rue Savaria

Mardi au jeudi	13 h à 20 h 30
Vendredi	11 h 30 à 20 h 30
Samedi et dimanche	13 h à 17 h

**FAITES ENTENDRE VOTRE VOIX
ET PRIORISEZ CINQ PROJETS !**

Dévoilement des projets priorisés par la population

Séance ordinaire du conseil municipal
Lundi 7 novembre à 19 h 30

Adoption des projets à réaliser

Séance extraordinaire du conseil municipal
Lundi 12 décembre à 19 h 30



Centre civique
Bernard-Gagnon
✉ 6, rue Bella-Vista



*Place des Générations
Inaugurée officiellement le 24 juin 2016*



Cette publication est conforme à la nouvelle orthographe
→ www.orthographe-recommandee.info



Direction générale • Communications



Septembre 2016