

INF LOISIRS



Programme d'activités sportives,
récréatives et culturelles



**INSCRIPTIONS
AUX ACTIVITÉS
SPORTIVES ESTIVALES**

**INSCRIPTIONS
AUX SPORTS DE GLACE**

Mardi **23 mai** dès 9 h
au dimanche **4 juin**

NON-RÉSIDENTS - À compter du 29 mai
(frais supplémentaires applicables)

Lundi **19 juin** dès 9 h
au vendredi **11 août**

NON-RÉSIDENTS - À compter du 26 juin
(frais supplémentaires applicables)

VOUS AVEZ DES QUESTIONS ?

Service des loisirs, de la culture et de la vie communautaire

450 461-8000, poste 8616 - loisirs@villesblg.ca



Ville de
Saint-Basile-le-Grand
...où il fait bon vivre au naturel entre rivière et montagnes...

ACTIVITÉS ESTIVALES 2023

MODALITÉS D'INSCRIPTION

INSCRIPTION EN LIGNE

Accédez au service d'inscription en ligne via la plateforme Sport-Plus au villesblg.ca/loisirs

ASSISTANCE TÉLÉPHONIQUE

Paiement par carte de crédit ou chèque libellé à la Ville de Saint-Basile-le-Grand. Contactez-nous durant les heures d'ouverture au **450 461-8000, poste 8616**.

Extrait des modalités générales d'inscription; le texte intégral est disponible au villesblg.ca/loisirs.

Les inscriptions doivent être reçues pendant la période prévue à cette fin. L'inscription n'est pas transférable, et ce, à aucun tiers dans le cas où le participant ne peut se présenter à son activité en cours de session.

La Ville se réserve le droit d'annuler ou de modifier l'horaire et le lieu des activités ainsi que de reclasser un participant.

ANNULATION D'UN COURS

En cas d'annulation de cours pendant la session, les personnes inscrites seront avisées par courriel. Effectuez la vérification régulière de votre boîte de réception et de vos courriels indésirables. En cas de report de cours, aucun remboursement ne sera accordé.

ANNULATION D'UNE INSCRIPTION

Il est possible d'effectuer une demande d'annulation d'inscription aux activités municipales si celle-ci est effectuée 5 jours ouvrables avant le début de l'activité. Des frais fixes d'annulation de 15 \$ et des frais de service seront alors retenus. La demande doit être acheminée par courriel à loisirs@villesblg.ca.

REMBOURSEMENT

Aucun remboursement ne sera effectué après le début des activités, sauf dans le cas d'un déménagement ou de maladie (avec certificat médical). Dans de tels cas, le remboursement se fera au prorata du nombre de séances restantes, et ce, en date de la demande. Des frais fixes d'annulation de 15 \$ et des frais de service seront alors retenus. Toute inscription effectuée sous de fausses informations sera annulée sans remboursement.

SITES D'ACTIVITÉS

ARÉNA

Aréna Jean-Rougeau
10, rue Bella-Vista



CCBG

Centre civique Bernard-Gagnon
6, rue Bella-Vista



CCLBB

Centre communautaire Lise-B.-Boisvert
103, avenue de Montpellier



PDM

Parc de Montpellier
rue de Normandie et avenue de Montpellier



PDR

Parc du Ruisseau
rue Bella-Vista



En raison des délais de production pour l'impression de l'*Info-Loisirs*, il est possible que les renseignements aient été modifiés depuis sa publication. Notez que les informations contenues sur la plateforme d'inscription en ligne Sport-Plus demeurent en tout temps la référence.

Réalisation : Ville de Saint-Basile-le-Grand
Infographie : L'Infographe
Impression : Imprimerie Bienvenu
Tirage : 7 200 exemplaires
Distribution : Postes Canada



Association de hockey mineur

Laurent Lemieux, président
hockeystbasile.ca · laurent.lemieux@videotron.ca
f AHMstbasilegrand

Tous les détails concernant les activités et les modalités d'inscription se trouvent sur le site Web de l'Association au hockeystbasile.ca.

- Activités offertes aux résidents SEULEMENT.
- Aucun joueur ne sera refusé pendant les inscriptions.
- APRÈS LES DATES D'INSCRIPTION, les intéressés seront inscrits sur une liste d'attente et les demandes seront traitées selon les disponibilités dans chaque catégorie; des frais additionnels de 25 \$ s'appliqueront.

RECHERCHE D'ENTRAÎNEURS ET D'INSTRUCTEURS (MAHG)

Formation payée par l'Association de hockey mineur. Fiche d'inscription disponible sur le site Web de l'Association.

RECHERCHE D'ARBITRES ET DE MARQUEURS

Formation sans frais

Cours obligatoire pour les marqueurs. Informations disponibles au hockeystbasile.ca.



ÉQUIPES RÉGIONALES FÉMININES



ASSOCIATION DE HOCKEY FÉMININ DU RICHELIEU

Pour l'inscription aux équipes régionales féminines et pour les informations complémentaires, visitez le hockeyfemininrichelieu.ca/inscriptions.



Association de rinkette Les Intrépides

Josyane Côté, registraire
514 835-8436 · registraire@rinketteintrepides.com
rinketteintrepides.com

GÉNÉRALITÉS

- Photocopie de la carte d'assurance maladie requise pour toute nouvelle joueuse (par la poste : Josyane Côté, 1208, rue Palardy, Saint-Bruno-de-Montarville J3V 3P3).
- Preuve de résidence demandée en début de saison.
- Frais de gestion de 2,5 % non inclus dans la grille.
- Horaire détaillé à déterminer selon le niveau.
- Équipement complet de joueuse obligatoire (semblable au hockey à l'exception du bâton, d'une gaine et de la grille du casque spécifique à la rinkette).
- Équipement de gardien de but non fourni (sauf pour les catégories Mini-Moustique et Moustique).
- Protecteur buccal fortement recommandé pour les catégories Atome à Intermédiaire.
- Prêt de chandails de partie (dépôt de 100 \$).
- Achat obligatoire d'un pantalon de partie (65 \$).
- Consultez le site Web de l'Association au rinketteintrepides.com pour de plus amples détails et visitez sa page Facebook pour connaître les activités de début d'année, dont les portes ouvertes, la mise en forme et les évaluations.
- Date limite d'annulation d'une inscription : **27 août 2023** (des frais de 50 \$ seront alors retenus).

RINGUETTE

PÉRIODE : AOÛT À AVRIL

SITES D'ACTIVITÉ : ARÉNAS JEAN-ROUGEAU, MICHAEL-BILODEAU ET ISATIS SPORT CHAMBLÉ

Des frais supplémentaires de 55 \$ s'appliqueront pour la catégorie A, une fois les équipes formées.

Les joueuses sélectionnées pour faire partie des équipes AA (Rive-Sud) devront payer des coûts supplémentaires auprès de Rinkette Rive-Sud.

Niveau et âge	Coût
Mini-Moustique - 4 et 5 ans (naissance en 2018 et 2019)	75 \$
Moustique - U8 (naissance en 2016 et 2017)	175 \$
Novice - U10 (naissance en 2014 et 2015)	285 \$
Atome - U12 (naissance en 2012 et 2013)	285 \$
Benjamine - U14 (naissance en 2010 et 2011)	285 \$
Junior - U16 (naissance en 2008 et 2009)	285 \$
Cadette - U19 (naissance entre 2005 et 2007)	285 \$
* Open A - 19+ (naissance en 2004 et avant)	285 \$
* Intermédiaire - (naissance en 2004 et avant)	285 \$

* Sous réserve de places disponibles.



Club de patinage artistique

cpapatinage.artistique@gmail.com
patinagestbasilelegrand.ca

GÉNÉRALITÉS

- Les frais reliés au spectacle de fin d'année *Revue sur glace* ne sont pas inclus dans le coût de l'activité.
- Les frais d'inscription incluent des frais d'adhésion de 69 \$ (non remboursables) (Patinage Canada : 28 \$; frais de section : 25 \$; frais *Safe Sport* : 5 \$; frais de Club : 11 \$)
- Date limite pour annuler l'inscription : **30 septembre 2023**.

COSTUME OBLIGATOIRE POUR LES NIVEAUX PATINAGE PLUS ET SEMI-PRIVÉ

- Veste rouge au coût de 40 \$ (disponible au local du CPA).
- Jupe noire avec collant beige, leggings noir ou pantalon noir.
- Gants.

COURS DE GROUPE ADULTE - MIXTE

PÉRIODE : DÈS LE 8 SEPTEMBRE
SITE D'ACTIVITÉ : ARÉNA JEAN-ROUGEAU

Cours pour adulte débutant – niveau Patinage Plus. Apprendre la base du patinage. Casque de hockey homologué CSA obligatoire jusqu'à l'étape 5 réussie. **Minimum de 5 participants requis.**

Niveau et âge	Jour et heure	Coût
Débutant - 18 ans et plus	Vendredi - 17 h 20 à 18 h 20	294 \$
Débutant - 18 ans et plus	Dimanche - 7 h 20 à 8 h 20	294 \$
Débutant - 18 ans et plus	Vendredi - 17 h 20 à 18 h 20 ET dimanche - 7 h 20 à 8 h 20	434 \$

PATINAGE PLUS – COURS DE GROUPE - MIXTE

PÉRIODE : DÈS LE 8 SEPTEMBRE
SITE D'ACTIVITÉ : ARÉNA JEAN-ROUGEAU

Initiation et Patinage Plus : Casque de hockey homologué CSA obligatoire jusqu'à l'étape 5 réussie.

PRÉREQUIS - PATINAGE PLUS : savoir patiner (étape 1 et plus en cours).
PRÉREQUIS - SEMI-PRIVÉ : avoir réussi l'étape 4 (étape 5 et plus en cours).
NOTE : un entraîneur pour 8 enfants.

Niveau et âge	Jour et heure	Coût
Initiation - 3 à 5 ans	Dimanche - 9 h 55 à 10 h 40	229 \$
Patinage Plus - 3 ans et plus	Dimanche - 10 h 50 à 11 h 50	274 \$
Semi-privé - 3 à 17 ans	Vendredi - 17 h à 18 h 20	374 \$
Semi-privé - 3 à 17 ans	Dimanche - 7 h à 8 h 20	374 \$
Semi-privé - 3 à 17 ans	Vendredi - 17 h à 18 h 20 ET dimanche - 7 h à 8 h 20	544 \$

PATINAGE STAR – COURS DE GROUPE - MIXTE

PÉRIODE : DÈS LE 8 SEPTEMBRE
SITE D'ACTIVITÉ : ARÉNA JEAN-ROUGEAU

PRÉREQUIS : avoir réussi l'étape 6.
NOTE : un entraîneur pour 8 enfants.

Niveau et âge	Jour et heure	Coût
	Vendredi - 17 h à 18 h 20	374 \$
Star de groupe - 3 à 17 ans	Dimanche - 7 h à 8 h 20	374 \$
	Vendredi - 17 h à 18 h 20 ET dimanche - 7 h à 8 h 20	544 \$

PATINAGE STAR – COURS PRIVÉS - MIXTE

PÉRIODE : DÈS LE 6 SEPTEMBRE
SITE D'ACTIVITÉ : ARÉNA JEAN-ROUGEAU

Niveau et âge	Coût
---------------	------

Home Club

• Membre du Club sans heure de glace 69 \$
• Résidents SEULEMENT

Intermédiaire - 3 à 17 ans

- Avoir un entraîneur privé
- Avoir réussi toutes les étapes de *Patinage Plus*

HORAIRE VARIABLE

ACCÈS À LA GLACE :
Dimanche - 8 h 20 à 9 h 45
Lundi - 16 h 30 à 17 h 50
Mercredi - 16 h 30 à 18 h 20 324 \$

Séniör - 3 à 17 ans

- Avoir un entraîneur privé
- Avoir réussi ses tests *Habilité Star 6* et *Danses Star 6* (6a-6b-6c) OU son test de style libre *Star 5 éléments et programme*

HORAIRE VARIABLE

ACCÈS À LA GLACE :
Dimanche - 8 h 20 à 9 h 45
Lundi - 18 h à 19 h 20
Mercredi - 18 h 30 à 20 h 20 324 \$

FORMATION D'ASSISTANT DE PROGRAMME

PÉRIODE : DÈS LE 10 SEPTEMBRE JUSQU'EN MARS 2024
SITE D'ACTIVITÉ : ARÉNA JEAN-ROUGEAU

Pour assister l'entraîneur dans les cours de groupe **Initiation** et **Patinage Plus**.

PRÉREQUIS : être inscrit au Club de patinage artistique de Saint-Basile-le-Grand; avoir réussi toutes les étapes de *Patinage Plus*. Suivre la formation obligatoire en début de saison [date transmise par courriel ultérieurement].

Niveau et âge	Jour et heure	Coût
10 ans et plus (au 1 ^{er} septembre 2023)	À déterminer	GRATUIT





Service des loisirs, de la culture et de la vie communautaire

450 461-8000, poste 8616 · loisirs@villesblg.ca

En cas d'orage ou de pluies abondantes, les cours se dérouleront dans le gymnase de l'école de la Mosaique (105, avenue de Montpellier) ou au 200, rue Principale. Les détails seront transmis par courriel la journée même.

ABONNEMENT MULTI-COURS!

PERMET L'ACCÈS À TOUS LES COURS DE CONDITIONNEMENT DE LA PÉRIODE ESTIVALE.

L'abonnement est réservé uniquement aux résidents de Saint-Basile-le-Grand âgés de 12 ans et plus.

80\$

BODY SCULPTING

SESSION DE 8 SEMAINES - DU 13 JUIN AU 15 AOÛT (Relâche les 25 juillet et 1^{er} août)

Cours inspiré d'exercices utilisés en musculation avec un entraîneur. Exercices de renforcement musculaire travaillant toutes les parties du corps à l'aide de certains accessoires.

Niveau et âge	Jour et heure	Lieu	Coût
Tous niveaux - 12 ans et plus	Mardi - 18 h 30 à 19 h 30	PDM	60 \$

CARDIO-TRAINING

SESSION DE 8 SEMAINES - DU 14 JUIN AU 16 AOÛT (Relâche les 26 juillet et 2 août)

Cours d'entraînement par intervalles variés (HIIT), combinant cardiovasculaire et musculation. Entraînement sans équipement de musculation.

Niveau et âge	Jour et heure	Lieu	Coût
Tous niveaux - 12 ans et plus	Mardi - 19 h 30 à 20 h 15	PDM	60 \$

DJAMBOOLA FITNESS

SESSION DE 8 SEMAINES - DU 14 JUIN AU 16 AOÛT (Relâche les 26 juillet et 2 août)

Au rythme de sonorités africaines, les participants exécutent des chorégraphies faciles à suivre tout en travaillant leur cardio.

Niveau et âge	Jour et heure	Lieu	Coût
Tous niveaux - 7 ans et plus	Mardi - 18 h 30 à 19 h 30	Stationnement CCLBB	60 \$

PILATES

SESSION DE 8 SEMAINES - DU 14 JUIN AU 16 AOÛT (Relâche les 26 juillet et 2 août)

Ce cours a pour objectifs le renforcement des muscles centraux ainsi que l'amélioration de la posture et de l'équilibre du corps.

Niveau et âge	Jour et heure	Lieu	Coût
Tous niveaux - 12 ans et plus	Mardi - 18 h 30 à 19 h 30	PDM	60 \$

POUND

SESSION DE 8 SEMAINES - DU 15 JUIN AU 17 AOÛT (Relâche les 27 juillet et 3 août)

Ce cours fusionne les entraînements cardiovasculaires et le renforcement musculaire par l'utilisation de bâtons rythmiques spécialement calibrés. Vous travaillerez particulièrement les abdos, fessiers et cuisses.

Niveau et âge	Jour et heure	Lieu	Coût
Tous niveaux - 7 ans et plus	Jeudi - 18 h 30 à 19 h	PDM	60 \$

ZUMBA

SESSION DE 8 SEMAINES - DU 12 JUIN AU 14 AOÛT (Relâche les 24 et 31 juillet)

Danse et amusez-vous tout en vous entraînant. Bougez au son de la musique latine et autres. Les chorégraphies sont faciles à suivre.

Niveau et âge	Jour et heure	Lieu	Coût
Tous niveaux - 7 ans et plus	Lundi - 18 h 30 à 19 h 30	Stationnement CCLBB	60 \$

ZUMBA TONING

SESSION DE 8 SEMAINES - DU 15 JUIN AU 17 AOÛT (Relâche les 27 juillet et 3 août)

Au rythme de la musique, les participants effectuent des enchaînements d'exercices cardiovasculaires et musculaires.

Niveau et âge	Jour et heure	Lieu	Coût
Tous niveaux - 12 ans et plus	Jeudi - 19 h 15 à 20 h	PDM	60 \$



TENNIS

En collaboration avec l'École de tennis 40-0.

Carte de membre non requise pour l'inscription aux cours de tennis.

Ligne info-pluie disponible 30 minutes avant le début de l'activité au tennis40-0.com/infopluie.

COURS DE GROUPE

SESSION DE 4 SEMAINES - DU 18 JUIN AU 9 JUILLET

Niveau et âge	Jour et heure	Lieu	Coût
3 à 5 ans (petit tennis) Présence d'un parent obligatoire	Dimanche - 9 h 15 à 10 h	PDR	43 \$
6 à 8 ans	Dimanche - 10 h à 11 h	PDR	57 \$
9 à 12 ans	Dimanche - 11 h à 12 h	PDR	57 \$

SESSION DE 4 SEMAINES - DU 6 AU 27 AOÛT

Niveau et âge	Jour et heure	Lieu	Coût
3 à 5 ans (petit tennis) Présence d'un parent obligatoire	Dimanche - 9 h 15 à 10 h	PDR	43 \$
6 à 8 ans	Dimanche - 10 h à 11 h	PDR	57 \$
9 à 12 ans	Dimanche - 11 h à 12 h	PDR	57 \$

LIGUE DE TENNIS JUNIOR

Ligue locale et intervilles. Requiert un déplacement occasionnel dans certaines villes avoisinantes.

SESSION DE 8 SEMAINES - DU 26 JUIN AU 18 AOÛT

Niveau et âge	Jour et heure	Lieu	Coût
		PRATIQUE Lundi ET mardi - 13 h à 15 h	PDR
9 à 18 ans		PARTIES INTERVILLES Mercredi - 12 h à 16 h	PDR 325 \$
		PARTIES LOCALES Jeudi - 13 h à 15 h	PDR

LIGUE DE TENNIS ADULTE

Ligue de tennis locale pour adultes. Parties entre participants en simple et en double.

SESSION DE 10 SEMAINES - DU 6 JUIN AU 8 AOÛT

Niveau et âge	Jour et heure	Lieu	Coût
15 ans et plus	Mardi - 19 h à 22 h	PDR	115 \$

TENNIS LIBRE AVEC CARTE DE MEMBRE

Activité libre sans supervision.

Possibilité de faire une réservation de terrain jusqu'à 72h à l'avance.

* Si un terrain demeure inoccupé après 10 minutes du début de la réservation, celle-ci sera annulée et le terrain redeviendra disponible pour d'autres usagers.

Niveau et âge	Lieu	Coût
Abonnement junior (17 ans et moins)	PDR	25 \$
Abonnement étudiant (avec preuve étudiante)	PDR	40 \$
Abonnement senior (18 à 59 ans)	PDR	75 \$
Abonnement aîné (60 ans et plus)	PDR	55 \$
Abonnement familial (même adresse domiciliaire)	PDR	115 \$

TENNIS LIBRE

FERMETURE DES TERRAINS LE 30 SEPTEMBRE

Réservation de terrain possible le jour même sans carte de membre, au 514 347-6714 au coût de **8\$/heure**, payable en argent comptant sur place seulement.

* Si un terrain demeure inoccupé après 10 minutes du début de la réservation, celle-ci sera annulée et le terrain redeviendra disponible pour d'autres usagers.

Horaires	Jour et heure	Lieu
Accès libre	Lundi au vendredi - 7 h à 16 h	PDR
	Samedi et dimanche - 7 h à 9 h	PDR
Avec réservation de terrain	Lundi au vendredi - 16 h à 23 h	PDR
	Samedi et dimanche - 9 h à 23 h	PDR



ATELIERS DE COURSE À PIED - GRATUIT

En collaboration avec Pulsation Zen (inscriptions requises) - 12 ans et plus

NOUVEAU

Jour Lieu

ATELIER 1 - ÉCHAUFFEMENT ET RÉCUPÉRATION

Observation et pratique des meilleures techniques d'échauffement permettant l'acclimatation du corps pour une course optimale ainsi que la prévention des blessures.

Mardi 27 juin - 18 h 30 à 19 h 30 PDM
OU mardi 4 juillet - 10 h à 11 h

ATELIER 2 - L'IMPORTANCE DU RYTHME (CADENCE) ET DE LA RESPIRATION

Explication et pratique des notions liées à la cadence et à la technique de respiration lors de la course à pied.

Mardi 11 juillet - 18 h 30 à 19 h 30 PDM
OU mardi 18 juillet - 10 h à 11 h

ATELIER 3 - POURQUOI COURIR PAR INTERVALLES AIDE À PARCOURIR DE LONGUES DISTANCES?

Explication et pratique portant sur la course par intervalles servant à améliorer la distance franchie en temps et en confort.

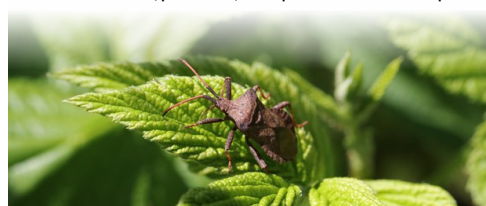
Mardi 8 août - 18 h 30 à 19 h 30 PDM
OU mardi 15 août - 10 h à 11 h



PROGRAMMATION BIBLIOTHÈQUE ROLAND-LÉBLANC

GRATUIT - PLACES LIMITÉES

Inscription obligatoire 3 semaines avant l'activité par téléphone au 450 461-8000, poste 8500, ou en personne à la bibliothèque



LES INSECTES NUISIBLES ET BÉNÉFIQUES DANS LE POTAGER

Conférence présentée par Julia Mlynarek, entomologiste pour le réseau Espace pour la vie dans la région de Montréal, en collaboration avec les Jardins communautaires de Saint-Basile-le-Grand.

Venez apprendre à distinguer les insectes utiles des insectes nuisibles, qui s'attaquent aux aliments du potager, et découvrez comment vous débarrasser de ces indésirables à l'aide de solutions écologiques et efficaces.

Date	Heure	Public	Inscription
Mardi 13 juin	19 h à 20 h 30	Adulte	À compter du 23 mai



HOMMAGE AUX BÉNÉVOLES

La Ville remercie chaleureusement tous les bénévoles œuvrant sur son territoire. Impliquez-vous dans votre communauté en devenant bénévole au sein des organismes locaux ! Visitez le villesblg.ca/organismes pour tous les détails!

Destination SORTIES ESTIVALES

Dès le mois de juin, ne manquez pas le dévoilement de votre programmation estivale!

Musique, sport, cinéma, fêtes, expositions, lecture et bien plus vous attendent!

ENTENTE AVEC LA SÉPAQ

La Ville est heureuse de financer un montant de 10\$ sur l'achat d'une carte d'accès pour ses résidents.

Plus de détails au villesblg.ca/sepaq

SAISON ESTIVALE DE PICKLEBALL PARC DU RUISSEAU

DE RETOUR DÈS LE LUNDI 22 MAI.

C'est un rendez-vous à ne pas manquer pour les joueurs expérimentés comme pour les curieux qui aimeraient se familiariser avec ce sport et profiter d'une séance d'initiation animée par des entraîneurs qualifiés du Club de pickleball de la Vallée-du-Richelieu (CPVR).

Des raquettes et des balles seront prêtées à tous les participants **durant les périodes d'initiation.**

Pour obtenir votre place, l'inscription aux différentes activités du Club est obligatoire. Tous les détails sont disponibles au cpvr.ca.

Vous pouvez aussi rejoindre le CPVR par téléphone au 450 441-1460.

Bienvenue à tous!